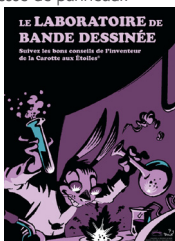


JANVIER

DU MARDI 8 AU MERCREDI 30

EXPOSITION "LE LABORATOIRE DE BANDE DESSINÉE"

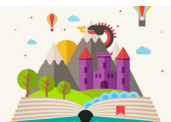
Cette exposition jeunesse de panneaux interactifs explique les codes de la bande dessinée de façon simple et ludique. Toutes les explications sont suivies d'exercices et de jeux. Le monde de la bande dessinée devient tout à coup très accessible !



SAMEDI 12 À 11H00

VOYAGE AU PAYS DES CONTES

De belles histoires présentées par l'association "Les Rats Conteurs", pour les enfants dès 4 ans.



SAMEDI 19 DE 17H00 À 22H00

NUIT DE LA LECTURE

La médiathèque participe à cet événement national en proposant aux enfants et aux adultes un atelier de création de marque-page et un atelier jeu "Livre mystère". La Ludothèque sera présente également et proposera ses jeux de société en tout genre, pour une belle soirée ludique !



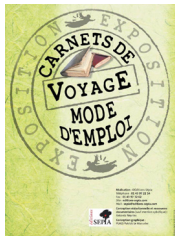
La médiathèque sera ouverte ce jour-là de 14h à 22h sans interruption. Prêtez-vous au jeu de cette Nuit de la Lecture !

FÉVRIER

DU MARDI 5 AU VENDREDI 22

EXPOSITION "CARNETS DE VOYAGE"

Vous voyagez ? Un peu, beaucoup, à la folie ? Et vous voulez garder des souvenirs de vos escapades ? Voici une exposition qui vous permettra de créer votre propre « carnet de voyage ». Mettez en scène vos notes, vos croquis et vos photographies, pour garder une trace de votre expérience. Vous pourrez admirer et faire découvrir les trésors collectés lors de vos périples.



VENDREDI 8 À 19H00

SOIRÉE JEUX DE LA LUDOTHÈQUE

Habitué comme nouveau venu, vous trouverez votre bonheur parmi la sélection réalisée par les bénévoles de la ludothèque "La Ronde des Jeux"

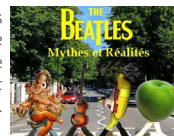


VENDREDI 15 À 20H00

CONFÉRENCE BLEUE "LES BEATLES"

Deux heures avec les Beatles, ça vous dit ? Pierre Espourteille, conférencier spécialiste du groupe anglais, vous propose une soirée de découverte de la petite et la grande

histoire des rockers de Liverpool. 2h de musique, extraits de films, des photos, et du rock mythique. Entrée : 4 euros.



SAMEDI 16 À 11H00

VOYAGE AU PAYS DES CONTES

DU MARDI 26 FÉVRIER AU VENDREDI 22 MARS

EXPOSITION "COMME UN ARBRE"

Comme un arbre dans la campagne, dans la forêt ou dans la ville... L'arbre est toujours un sujet passionnant et émouvant. L'exposition nous invite à découvrir différentes facettes de l'arbre à travers des textes scientifiques et poétiques illustrés par d'immenses photographies



MARS

JUSQU'AU VENDREDI 22 MARS

EXPOSITION "COMME UN ARBRE"

SAMEDI 9 À 11H00

VOYAGE AU PAYS DES CONTES

VENDREDI 15 À 19H00

SOIRÉE JEU DE LA LUDOTHÈQUE

DU 27 AU 30 MARS

ÉCHOS POLAR

Cette année encore, la médiathèque fait écho au festival international du Polar "Quai du Polar" et vous propose :
- mercredi 27 mars à 15h : escape game enfant suivi d'un goûter
- vendredi 29 mars à 20h : escape game ados/adultes
- samedi 30 mars à 10h : Petit Dej' Polar avec la sélection des bibliothécaires et des libraires pour adultes et enfants.
Plus d'informations à la médiathèque !



CONTACT

MÉDIATHÈQUE DE L'ARBRESLE
Place de la République
Tél. 04 74 01 57 55
mediatheque@mairie-larbresle.fr
www.mediatheque-2l.fr

SUIVEZ NOTRE ACTUALITÉ SUR :
www.facebook.com/culturelarbresle

HORAIRES D'OUVERTURE :
• mardi et jeudi de 15h à 18h
• mercredi de 10h à 18h
• vendredi de 10h à 12h30 et de 15h à 19h
• samedi de 10h à 12h30 et de 14h à 17h

BONUS : au fil des mois, des animations ponctuelles supplémentaires vous seront proposées !